

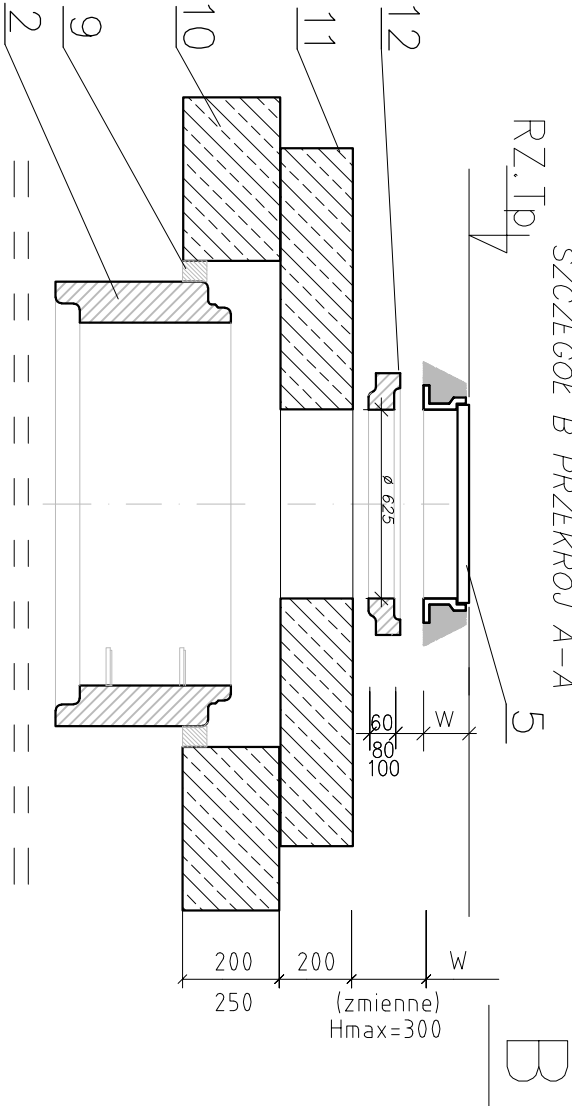
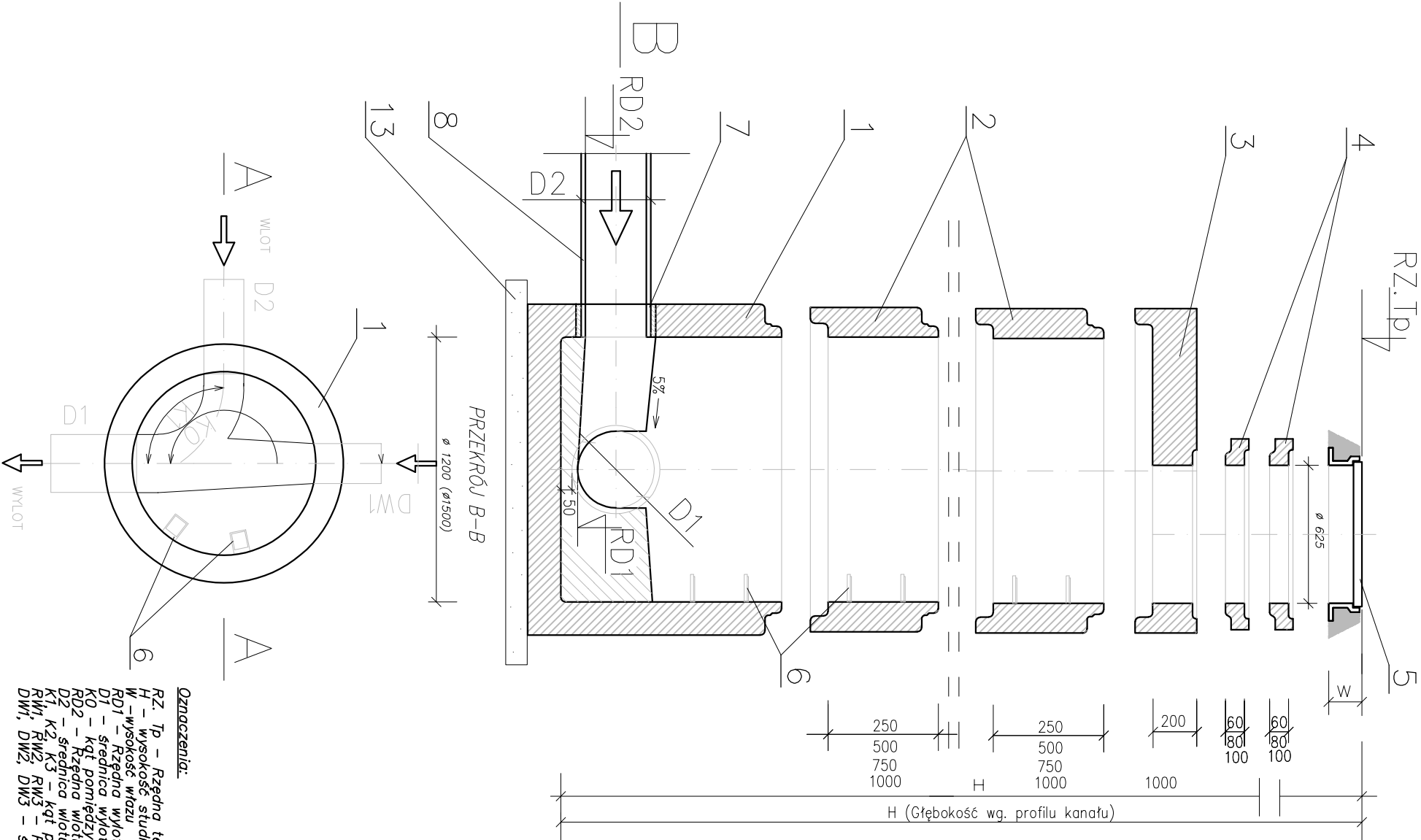
STUDZIENKI KANALIZACYJNE PREFABRYKOWANE Ø1200, Ø1000 z uszczelką

wersja z płytą pokrywową w terenie zielonym

wersja z płytą odciążającą pod ruchem

PRZĘKRÓJ A-A

SZCZEGÓŁ B PRZĘKRÓJ A-A



Objaśnienia:


- Elementy prefabrykowane betonowe i żelbetonowe z betonu wibroprasowanego klasy C30/37 wodoodporne, mrozoodporne wg PN-EN 206-1:2003
- 1- dno studzienki betonowe Ø1000, Ø1200,
- 2- kręgi betonowe Ø1000, Ø1200,
- 3- płyty pokrywowe żelbetonowe
- 4- pierścienie dystansowe betonowe
- 5- wąż kanałowy żelutowy ø600 z pokrywą z wypełnieniem betonowym wg PN-EN 124:2000 na rygle D400-stosowane w terenach pod ruchem C250-stosowane w terenach poza ruchem B125-stosowane w terenach zielonych
- 6- stopnie zjazdowe z żeliwa sferoidalnego w otulinie PE w kolorze jasnym wg PN-EN 13101:2005
- 7- przejście szczelne systemowe z zamontowanymi kielichami i uszczelnieniami elastomeru montowane fabrycznie wg zaleceń wybranego producenta rur.
- 8- rury kanalizacyjne
- 9- uszczelnienie trwałe plastyczne
- 10- pierścien odciążający żelbetonowy
- 11- płyta żelbetonowa pokrywowa
- 12- pierścien wyrównawczy
- 13- podłoże pod studnię: podbudowa piaskowa o grubości 20 cm, stabilizowana cementem
- 14- wkładka z PP wykonana fabrycznie

UWAGA:

1. Rysunek studni rozpatrywać razem z planem sytuacyjnym i profilem podłużnym.
2. Studzienki wykonywać zgodnie z PN-EN 1917:2004; PN-EN 1610:2002
3. Przy zamówieniu rur u producenta należy zamówić w komplecie odpowiednie przejścia szczelne, które należy zamontować fabrycznie podczas wykonywania denicy studni.
4. Studnie wykonać na podsypce płaskowej stabilizowanej cementem.

Oznaczenia:

- RZ. Tp - Rzędna terenu projektowanego
- H - wysokość studni
- W - wysokość wlotu
- RD1 - Rzędna wlotu ze studni
- D1 - średnica wlotu
- K0 - kąt pomiędzy wlotem a wlotem głównym do studni
- RD2 - Rzędna wlotu głównego do studni
- D2 - średnica wlotu głównego do studni
- K1, K2, K3 - kąt pomiędzy wlotem a wlotem bocznym
- RH1, RH2, RH3 - Rzędna wlotu bocznego
- DW1, DW2, DW3 - średnica wlotu bocznego

Wykonawca:  architektura e-mail: biuro@garchitekturaprojekt.pl tel.: 505 331 880, 536 265 444	ul. 3 maja 71a, 44-230 Czerwonka-Łuszczyny		
	ul. 3 maja 71a, 44-230 Czerwonka-Łuszczyny		
	e-mail: biuro@garchitekturaprojekt.pl		
	tel.: 505 331 880, 536 265 444		
Tytuł projektu:			
przebudowa ul. Marka Prawego w Strzelcach Opolskich - dokumentacja projektowa			
Inwestor: Gmina Strzelce Opolskie ul. Płac Mysłiwca 1 47-100 Strzelce Opolskie	Stadium	P.W.	Nr rysunku: <